

REGENA

GESUNDHEITS-RESORT & SPA

INFORMATIONEN

&

PREISE

REGENA Gesundheits-Resort & Spa

Ernst-Putz-Straße 52
97769 Bad Brückenau
Germany

Telefon +49 9741 8010
Telefax +49 9741 801820
info@regena.de
www.regena.de

Hubschrauberlandeplatz: 50° 18' 27.03" N, 9° 45' 39,06"

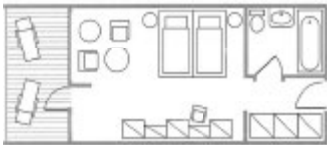
Vor Ihnen liegt die aktuelle Preisliste zu unserer Hausbroschüre, mit der wir die Preisgestaltung überschaubar machen möchten.

Auf den folgenden Seiten finden Sie:

	<u>Seite</u>
• Wohnen mit Komfort: Grundrisse und Beschreibungen Zimmer und Suiten	3
• Lola-Montez-Suite	4
• Preise für Zimmer und Suiten inklusive „Rundum-Sorglos-Paket“	5
• Diagnose-spezifische Gesundheits-Arrangements: Bewährte medizinische und therapeutische Schwerpunkte unseres Hauses – „geschnürt“ zu indikationsbezogenen Programmen	6 - 7
• Einzelleistungen aus den Bereichen Diagnostik, Medizin, Therapie, Fitness, Beauty	8 - 11
<p>Bei den Einzelleistungen handelt es sich um einen Auszug aus unserem kompletten Preis-Leistungsverzeichnis. Dieses liegt im Regena zur Einsicht bereit und wird Ihnen auf Anfrage gern zugeschickt.</p>	
• Allgemeine Geschäftsbedingungen	12

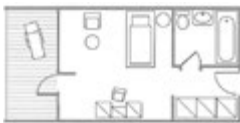
WOHNEN MIT KOMFORT

Alle Zimmer und Suiten sind Nichtraucherzimmer, ausgestattet mit Bad, Fön, Kosmetikspiegel, Bademantel, Frottee-Slipper, Badetasche, Kühlbar, Telefon, Radio, Sat-TV, Safe, Schreibtisch, überdachtem Balkon mit Sonnenschutz und bequem mit dem Lift zu erreichen. Spezielle Zimmer ermöglichen auch Rollstuhlfahrern und Allergikern beschwerdefreies Wohnen.



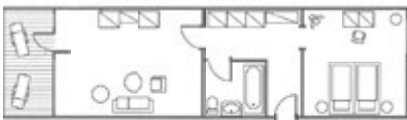
Doppelzimmer (ca. 30-40 qm)

Bad wahlweise mit Dusche und/oder Wannenbad, Diele mit Schrankwand



Einzelzimmer (ca. 25-35 qm)

Bad wahlweise mit Dusche und/oder Wannenbad, Diele mit Schrankwand



Zwei-Zimmer-Suite (ca. 55 qm)

Separater Schlaf- und Wohnraum, Vorraum mit Garderobe und Schrankwand, Bad wahlweise mit Dusche und/oder Wannenbad



Exklusiv-Suite (ca. 60 qm)

Separater Schlaf- und Wohnraum, Diele mit begehbare Garderobe, Schrank, Stereo-Anlage, DVD-Player, Bad wahlweise mit Dusche oder Wannenbad



Grand-Suite (ca. 80 qm)

Separater Schlaf- und Wohnraum, Diele mit begehbare Garderobe, Schrank, großzügiges Bad mit Wannenbad, Dusche, Bidet und WC, zusätzliches separates WC

Die Darstellung der Zimmer und Suiten ist schematisch und nicht maßstabsgerecht. Möblierungsunterschiede sind möglich.

LOLA-MONTEZ-SUITE

Treten Sie ein in unsere Lola-Montez-Suite und genießen Sie ein luxuriöses Wohnerlebnis auf 115 m². Die geräumige und stilvolle Suite beeindruckt durch ihr modernes Design und die wohltuend elegante Schlichtheit.

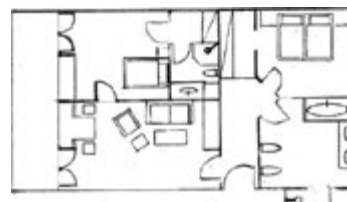
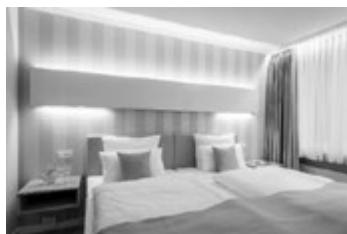
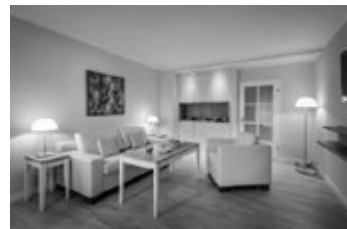
Der große und helle Wohnraum bietet viel Platz und ist mit TV und Stereo-Anlage ausgestattet.

Die zwei separaten Schlafräume mit insgesamt 3 Schlafplätzen laden zum Träumen ein.

Im hell eingerichteten Bad wurde besonders Wert auf eine großzügige Aufteilung gelegt. Die Ausstattung entspricht nicht nur optisch, sondern auch technisch den aktuellsten Standards (wie beispielsweise eine barrierefreie Dusche).

Die große Liegeloggia zur Südseite lädt zum Relaxen ein und rundet das Wohnerlebnis perfekt ab.

- Diele mit Garderobe
- Großer Wohnraum mit TV und Stereo-Anlage
- Schlafräum mit Doppelbett, TV, Schminktisch und begehbarem Schrank
- Großzügiges Bad mit Wannenbad, barrierefreier Dusche, WC, Bidet
- Schlafräum mit Einzelbett, TV und begehbarem Schrank
- Kleineres Bad mit barrierefreier Dusche, WC



PREISE FÜR ZIMMER UND SUITEN

(pro Person und Übernachtung)

Doppelzimmer	149	Euro
Einzelzimmer	169	Euro
2-Zimmer-Suite	179	Euro
Exklusiv-Suite	189	Euro
Grand-Suite	215	Euro
Lola-Montez-Suite	245	Euro

Preise für Doppelzimmer und Suiten zur Einzelbelegung sowie für Langzeitaufenthalte auf Anfrage.

Alle Preise beinhalten die gesetzliche Mehrwertsteuer sowie die umfangreichen Leistungen unseres „**Rundum Sorglos Pakets**“:

- Vollpension:
Vitalfrühstück vom Buffet, kalt-warmes Lunchbuffet am Mittag, abends 4-Gänge-Menü: mediterran, regional, vegan oder als Schlankheitsmenü
 - Hauseigene Veranstaltungen sowie Vorträge zu Ernährung, Gesundheit und Kur
 - Nutzung der Natursaline im Regena-Park sowie aller Einrichtungen der Helena-Therme: beheiztes Hallenschwimmbecken (15 x 8,5 m), Wintergarten, Außenwhirpool mit Thermalsole, Tepidarium, Sauna mit Kamin-Ruheraum, Dampf- und Kräuterbad, Eisbrunnen, Wasser-Erlebnis-Duschen, Kneipp-Rondell, Heilsalzstollen u.v.m.
 - Bewegung und Entspannung: Morgen- und Aquagymnastik, Balance-Aerobic, morgendliche Besinnung, Atemschule ect.
 - Mineralwasser auf dem Zimmer bei Anreise
 - Freies WLAN im ganzen Haus
 - Ab 7 Übernachtungen: ärztliche Anfangsuntersuchung
-

Wer länger bleibt hat mehr davon!

Ab 5 Übernachtungen belohnen wir Sie mit einem Nachlass auf den Zimmer- und Suitenpreis. Dieser Preisvorteil gilt das ganze Jahr. Er ist nicht kombinierbar mit Angeboten und Arrangements:

ab 5 Übernachtungen **5 %**

ab 10 Übernachtungen **10 %**

Zeitlich begrenzte Angebote können günstiger sein. Bitte beachten Sie unsere Angebote auf www.regena.de oder rufen Sie uns an.

GESUNDHEITS-ARRANGEMENTS

Wir haben für Sie probate Gesundheits-Arrangements zusammengestellt, die in Abstimmung mit Ihrem Regena Arzt individuell erweiterbar sind.

Diese Arrangements beinhalten neben der Unterbringung auch alle Leistungen unseres umfangreiches „Rundum Sorglos Pakets“ (siehe Seite 5).

1. Dauerhaft-Schlank-Konzept "Intensiv"

7/14 Übernachtungen • Entschlackungstag, danach kalorienreduzierte Ernährung nach glykämischem Index und neuesten ernährungsphysiologischen Erkenntnissen • tägl. antioxidativer Gesundheitscocktail • ärztliche Aufnahmeuntersuchung • 2 x Impedanzmessung zur Bestimmung des Body-Mass-Index sowie Muskel- und Fettanteile • großer Labor-Check (22 Werte) und Schilddrüsenfunktion • individuelle Ernährungsberatung • Gesundheits-Check Fitness mit Erstellung eines individuellen Trainingsplanes • pulskontrolliertes, computergesteuertes Cardio-Training • ärztliches Abschlussgespräch • Handbuch Kräuter-ABC • Regena-Ratgeber mit Rezepten für zu Hause • telefonische Ernährungs-Nachbesprechung ca. 14 Tage nach Abreise

Pro Woche: 3 x Fatburner-Injektionen • 3 Kneipp-Güsse, 1 Ionozonbad, 1 Dauerbrause, 3 x Aquagymnastik (Gruppe), 1 x Nordic Walking (Gruppe), 1 Kräuterkochkurs oder 1 Ernährungsgespräch (Gruppe), 2 x Yoga oder Qi Gong oder Balance Aerobic (jeweils Gruppe)

Inklusiv-Preise pro Person	<u>1 Woche</u>	<u>Verlängerungswoche</u>
im Doppelzimmer	1.690 Euro	1.300 Euro
im Einzelzimmer	1.850 Euro	1.420 Euro

Anreise: Sonntag

2. Immuntherapie mit Thymosand

14 Übernachtungen • vitalstoffreiche Vollpension • ärztliche Aufnahmeuntersuchung • großer Labor-Check (22 Werte) • 10 Thymosand-Injektionen • 10 vitalisierende Kneipp-Güsse • ärztliches Abschlussgespräch

Inklusiv-Preise pro Person	<u>2 Wochen</u>
im Doppelzimmer	2.890 Euro
im Einzelzimmer	3.150 Euro

3. Good Aging mit Sauerstoff

7 Übernachtungen • vitalstoffreiche Vollpension • täglicher Vitalstoff-Smoothie • ärztliche Aufnahmeuntersuchung • 1 individuelle Ernährungsberatung • großer Labor-Check (22 Werte) • Messung der Sauerstoff-Werte am Anfang und Ende der Therapie • 5 x Sauerstoff-Aktiv-Prozess unter programmierter Belastung • 4 x Oxyven-Therapie • 2 Sauerstoffbäder • 1 x Nordic Walking oder je nach ärztlicher Empfehlung 1 x Progressive Muskelentspannung nach Jacobson oder 1 x Autogenes Training • ärztliches Abschlussgespräch

Inklusiv-Preise pro Person	<u>1 Woche</u>
im Doppelzimmer	1.758 Euro
im Einzelzimmer	1.890 Euro

Anreise: Sonntag

4. Timeout statt Burnout

7 bzw. 14 Übernachtungen • vitalstoffreiche Vollpension • ärztliche Aufnahmeuntersuchung • Messung freie Radikale • Gesundheits-Check Fitness mit Erstellung eines individuellen Trainingsplans für ein pulskontrolliertes, computergesteuertes Cardio-Training • großer Labor-Check (22 Werte) • Vitalstoffe (8 Werte) • Schilddrüsen-Funktionsbestimmung (3 Werte) • ärztliches Abschlussgespräch über individuelle Anti-Stress-Planung
pro Woche: 2 x Dauerbrause • 2 x Craniosacral-Behandlung • 2 x Autogenes Training (Gruppe) • 1 x Muskelentspannung nach Jacobson (Gruppe)

Inklusiv-Preise pro Person	<u>1 Woche</u>	<u>2 Wochen</u>
im Doppelzimmer	1660 Euro	2830 Euro
im Einzelzimmer	1790 Euro	3080 Euro

Anreise: Sonntag

5. Check-up Prävention

7 Übernachtungen • vitalstoffreiche Vollpension • ärztliche Aufnahmeuntersuchung • großer Labor-Check (22 Werte) • Bestimmung freie Radikale • Ruhe-EKG • Belastungs-EKG mit Laser-Sauerstoffmessung • Sonographie des Bauches • Lungenfunktionsprüfung • Bestimmung des Sauerstoffgehaltes im Blut • persönlicher Befundordner • ärztliches Abschlussgespräch

Inklusiv-Preise pro Person	<u>1 Woche</u>
im Doppelzimmer	1434 Euro
im Einzelzimmer	1574 Euro

6. basenfasten nach Wacker®

7 Übernachtungen • basische Vollpension • Wasser und Kräutertees • basenfasten Set • Einführungs-, Ernährungs- und Abschlussgespräch • 1 Ganzkörpermassage • 3 Leberwickel mit Heublumen • 3 entlastende Basenbäder • Tinktur mit Bad Brückenaauer Heilwasser

Inklusiv-Preise pro Person	<u>1 Woche</u>
im Doppelzimmer	1129,10 Euro
im Einzelzimmer	1227,10 Euro

Anreise: Sonntag bis Donnerstag

Weitere Arrangements finden Sie unter www.regena.de

EINZELLEISTUNGEN

- Auszug aus dem Preis-Leistungsverzeichnis -

DIAGNOSTIK	Euro
Aufnahmeuntersuchung mit Therapieempfehlung (ab 7 Übernachtungen im Zimmerpreis enthalten)	95
Abschlussgespräch	36
Großer Labor-Check (22 Werte)	85
Säure-Basen-Test	47
Analyse auf Nitrostress	77
Messung der freien Radikale	49
Status Darmflora (Stuhluntersuchung)	100
Gesundheitscheck Darm (Stuhluntersuchung)	195
Laktose-, Fructose-, Sorbit-Intoleranz-Test	je 38
Gliadin-Antikörper-Test (Gluten-Unverträglichkeit)	128
Präscreen Allergie (Suchtest Nahrungsmittelallergien)	52
Test auf Histamin-Unverträglichkeit	61
Sensitiver Kombinationstest (hochsensitiver Labortest auf Darmkrebs)	68
Ultraschall Bauchorgane komplett	113
Elektrokardiogramm (EKG) in Ruhe	33
Ergometrie (Belastungs-EKG) mit Laser-Sauerstoffmessung	76
Lactat Stufentest	86
Langzeit-EKG über 24 Stunden	90
Messung Werte Sauerstoff und Kohlendioxid	32
Lungenfunktionsuntersuchung	29
Demenz-Test	59
ERNÄHRUNGSBERATUNG	39
ÄRZTLICHE BEHANDLUNGEN	
Therapeutische Lokalanästhesie (Schmerzbehandlung)	73
Injektion homöopathischer, biologischer, phytotherapeutischer Präparate und Vitaminpräparate	12 bis 19
Chirotherapie	48
Akupunktur Ohr	39
Akupunktur Körper	69
REGENERATIONSTHERAPIEN	
Thymosand Immuntherapie	pro Injektion 75
Biologische Zelltherapie	pro Einzelorgan 100
Oxyven-Sauerstoff-Therapie	pro Infusion 65
Sauerstoff-Aktiv-Prozess unter programmierter Belastung	45
Homöopathische Injektion	pro Injektion 24

	Min.	Euro
Procain-Injektion nach Aslan mit zusätzlichen Leber- und Nieren-Entgiftungsmitteln		35
Colon-Hydro-Therapie		110
Biophoton Spezial-Laser zur Förderung der Selbstheilung		25
INFUSIONSBEHANDLUNGEN		
Infusionstherapie mit Sauerstoff und Ozon (SOT)		118
Orthomolekulare und antioxidative Infusionstherapie		59
Lipo Power Infusion		140
Lipo Power Kur Plus (Oxyven-Sauerstoff-Therapie plus Infusion)		200
Vitamin C-Hochdosis-Infusion und homöopathische Mittel		49
Vitalkur		65
Entgiftungskur		65
Immunkur		58
Mikrozirkulationskur		55
MENTALTRAINING / COACHING		
Autogenes Training / Gruppe	45	26
Progressive Muskelrelaxation nach Jacobson / Gruppe	45	26
Farblicht-Therapie	30	25
Meditation / Gruppe	45	26
Coaching / Einzelgespräche zur persönlichen Entwicklung: Work-Live-Balance, Burnout-Prophylaxe, Neuorientierung	60	95
MEDIZINISCHE MASSAGEN		
Rücken-, Bindegewebs-, Colon- oder Bürstenmassage	je 20	36
Ganzkörpermassage	50	79
Fußreflexzonenmassage	40	59
Manuelle Lymphdrainage nach Dr. Vodder	40 / 60	59 / 82
Akupunktmassage nach Penzel		
- Erstbehandlung inkl. Anamnesegespräch & Befunderhebung	60	102
- Folgebehandlung	40	72
Aromamassage mit ätherischen Ölen	40	59
PHYSIOTHERAPIE		
Einzelphysiotherapie / Krankengymnastik	20 / 40	35 / 61
Atemtherapie	20 / 40	28 / 54
WS-Gelenktherapie nach Dorn und Breuss	40 / 60	58 / 79
Körpertherapie (Faszien, Triggerpunkt)	20 / 40	33 / 64
Medizinische Trainings-Therapie (MTT)	20 / 40	29 / 55
ELEKTROTHERAPIE		
Elektro-Muskelstimulation	15	19
Magnetfeld-Resonanztherapie	15	19
Ultraschalltherapie	15	19

	Min.	Euro
OSTEOPATHIE		
Cranio-Sacral-Therapie	40	75
Viszerale Osteopathie	40	75
Osteopathische Erstbehandlung: Anamnese, Untersuchung, individuelle Behandlung	60	105
Osteopathische Folgebehandlung	40	96

KNEIPP / NATURHEILKUNDE

Fangopackung		28
Heublumenpackung		15
Kaltpackung mit Quark		22
Inhalation mit Emser Sole		15
Wechselguss, Blitzguss, Teil-/Vollguss		15
Medizinisches Bad mit Kräuterzusatz		29
Kohlensäurebad		29
Sauerstoffbad		29
Überwärmungsbad (Dauerbrause)		29
Ionozonbad		29

CARDIO- UND KRAFTTRAINING

Die Nutzung der Cardio- und Kraftgeräte im Fitnesscenter "Power Parcours" ist kostenfrei.

Ein auf Ihre persönliche Kondition und Konstitution abgestimmtes, computerüberwachtes Training mit programmiertem Fitness-Schlüssel ist nur nach einem Gesundheits-Check Fitness mit Einweisung in die Geräte durch einen qualifizierten Sport-Physiotherapeuten möglich. Der Gesundheits-Check Fitness beinhaltet: Analyse Ihrer persönlichen Lebensgewohnheiten, Blutdruckmessung, Körperfett-Analyse, Bestimmung Body-Mass-Index, Messung der max. Sauerstoffaufnahme und Erstellung Ihres individuellen Trainingsplanes.

Gesundheits-Check Fitness mit Einweisung in Cardio-Geräte		49
Gesundheits-Check Fitness mit Einweisung in Kraft-Geräte		69
Gesundheits-Check Fitness mit Einweisung in Cardio- u. Kraft-Geräte		89
Individuelle Trainingsberatung und Programmierung des Fitness-Schlüssels für computerüberwachtes Training an <u>einem</u> Cardio-Gerät (ohne Gesundheits-Check Fitness)		25

NATÜRLICHE SCHÖNHEIT

	Min.	Euro
Gesichts-Grundbehandlung	60	75
Gesichts-Drainage	20	29
Thalgo Anti-Age Konzeptpflege für das Gesicht mit maritimem Hyaluron	80	140
Maria Galland Anti-Aging-Gesichtsmodellage	80	125
Maria Galland Cocon-Gesichtsbehandlung	80	110
Ella Baché Sensibeautics Rezept für sensible Haut	60	95
Ella Baché Green Lift Rezept gegen Falten und Elastizitätsverlust	80	125
Ella Baché Age Doctors Rezept für anspruchsvolle Haut	80	165
Thalgo Nackenmassage mit Aromafeeling	20	35
Thalgo Körperpeeling mit Verwöhnmassage	40	65
Thalgo Detox Body-Wrapping	40	85
Thalgo Thermic-Therapie	80	130
Thalgo Beauty- und Pflegetag	140	155
Thalgo Aroma-Farblichtbad (Minceur, Algen, Vital)	40	69
Shiatsu Gesichts- und Nackenmassage	40	59
Klassische Fußpflege	40	42

Speziell für Ihn

Klassische Gesichtsbehandlung	60	79
Thalgo Business/Hyaluron Gesichtsbehandlung	80	140
Gesichts-Drainage	40	58
Thalgo Pflege- und Vitaltag	140	169
Depilation Rücken oder Brust (Warmwachs)	20	30

Ayurveda

• Abhyanga (Ganzkörper-Ölmassage)	90	118
• Garshan (Rohseidenhandschuhmassage)	60	78
• Padabhyanga (Fußmassage)	60	78
• Shirodhara (Stirn-Ölguss)	90	118
• Udvartana (Pulvermassage)	90	118
• Shiro- und Mukabhyanga (Kopf-/Gesichtsmassage)	60	78
• Ayurveda Verwöhntag	210	258

An- und Abreise

An- und Abreisetag gelten als ein Aufenthaltstag. Am Anreisetag steht Ihnen Ihr Zimmer ab 13 Uhr und am Abreisetag bis 11 Uhr zur Verfügung. Es sind ausreichend kostenfreie Parkplätze sowie eine begrenzte Anzahl überdachter Parkboxen (Euro 6,00 oder 10,00 pro Tag / je nach Größe) vorhanden.

Aufnahmebedingungen

Das Mindestalter für Gäste und Patienten beträgt 16 Jahre. Patienten mit ansteckender, akut infektiöser Erkrankung, psychiatrischen Leiden sowie Suchtkranke und bettlägerige oder pflegebedürftige Patienten können nicht aufgenommen werden. Bei Kontra-Indikationen kann die Behandlung im Interesse des Patienten abgelehnt werden, auch wenn diese erst bei der ärztlichen Aufnahmeuntersuchung festgestellt werden werden.

Stornobedingungen

Bei einer Stornierung bis 2 Wochen vor Anreise entstehen keine Stornokosten. Bei einer Stornierung ab 2 Wochen vor Anreise wird eine Stornogebühr in Höhe von 50% des bestätigten Gesamtpreises berechnet. Bei einem Aufenthalt innerhalb von 6 Monaten nach Stornierung werden 80% der gezahlten Stornogebühr verrechnet. Bei nicht Inanspruchnahme der gebuchten Leistung, vorzeitiger Abreise oder vorübergehend nicht genutzter Leistung erfolgt keine Rückerstattung.

Abrechnung / Zahlungsbedingungen

Alle Preise beinhalten die gesetzliche Mehrwertsteuer. Die Gesamtrechnung wird am Ende Ihres Aufenthaltes bzw. bei Abschluss der Behandlung zur Zahlung fällig. Bis zur Anreise erbitten wir eine Anzahlung.

Die ortsübliche Kurtaxe wird von der Staatl. Kurverwaltung gesondert in Rechnung gestellt. Die Berechnung der medizinischen Leistungen erfolgt nach dem jeweils gültigen Preis-Leistungsverzeichnis. Vor Beginn der Behandlung erhalten Sie als Vergütungsvereinbarung den Heil- und Kostenplan. Änderungen bzw. Ergän-

zungen sind dem behandelnden Arzt im Rahmen der notwendigen medizinischen Versorgung und der individuellen Erfordernisse vorbehalten. Die endgültige Leistungsabrechnung erfolgt nach dem tatsächlichen Aufwand.

Erstattung von Behandlungskosten

Eine Erstattung von Behandlungskosten durch einen Kostenträger (private Krankenversicherung, Krankenkasse, Beihilfe etc.) ist möglicherweise nicht in vollem Umfang gewährleistet, da nicht alle Kostenträger die vereinbarten Vergütungssätze der Höhe nach anerkennen müssen. Dies gilt besonders für Kosten für naturheilkundliche Diagnostik/Behandlung, die in vielen Fällen kein Versicherungsbestandteil sind. Auf Wunsch erstellen wir Ihnen für alle medizinischen Leistungen einen Auszug aus der Gesamtrechnung. Diese Spezifikation enthält alle ärztlichen Leistungen, denen eine Abrechnungsziffer in der Gebührenordnung für Ärzte (GOÄ) zugrunde liegt. Die Abrechnung erfolgt über das Regena direkt mit dem Patient, unabhängig davon, welche Erstattungsansprüche gegenüber einem Kostenträger bestehen.

Steuerliche Anerkennung

Kosten für eine stationäre oder ambulante Behandlung, die von keiner Versicherung übernommen werden, können als außergewöhnliche Belastung bei der Lohn- und Einkommenssteuer anerkannt werden. Voraussetzung hierfür ist die Vorlage einer amtsärztlichen Bescheinigung über die Notwendigkeit der Maßnahme und der Nachweis der ordnungsgemäßen Durchführung unter ärztlicher Kontrolle.

Sonstiges

Das Mitbringen von Tieren ist nicht gestattet. Mit der Buchung erkennt der Gast diese Aufnahme- und Zahlungsbedingungen an, ohne dass es einer weiteren schriftlichen Vereinbarung bedarf. Weihnachten und Silvester gelten spezielle Arrangements. Die Gültigkeit dieser Preisliste erlischt mit dem Erscheinen der neuen Preisliste. Zahlungs- und Erfüllungsort ist Bad Brückenau.